

FIL3

EMBOUT FILETE 1/2"G POUR THERMOMETRE BIMETALLIQUE A47D



Cet embout fileté 1/2" permet de fixer en toute sécurité un thermomètre bimétallique pour application fumée. Il assure un raccordement étanche et fiable sur l'installation, tout en étant parfaitement compatible avec le modèle A47D.

Idéal comme accessoire de montage pour garantir une pose correcte et durable en environnements haute température.



| APPLICATION

- Sidérurgie / métallurgie
- Énergie (centrales thermiques et incinérateurs)
- Pétrole et gaz / raffinage
- Chimie / pétrochimie
- Industrie du verre / céramique
- Traitement thermique / thermoformage
- Industrie navale / marine



| CARACTÉRISTIQUES TECHNIQUES

Caractéristiques mécaniques

Type de raccord	1/2"G (taraudé)
Pression nominale	PN 10
Type d'installation	Installation sur paroi ou conduit fileté
Fluides compatibles	Air chaud, fumées et gaz non corrosifs

Conditions d'utilisation

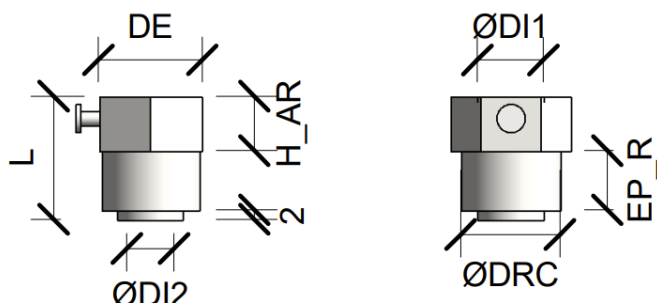
Compatibilité	Thermomètre bimétallique A47D
---------------	-------------------------------

Construction et matériaux

Matière de l'embout	Acier
Matière de la visse	Acier

| SCHÉMA TECHNIQUE ET DIMENSIONS

Exécution standard en mm



Référence	L	DI1	DI2	DE	DS	H_AR	EP_R	DRC
FIL3F47D	26	14	10	22	14	11,5	12,5	1/2"

| FICHIERS 3D ET BIM



Accédez à l'ensemble de nos fichiers CAO et BIM (.stp, .dwg, .dxf, .ifc) directement sur notre site web, via l'onglet [Éléments techniques](#).

| ACCESSOIRES ET PRODUITS COMPLÉMENTAIRES

Visuel	Désignation	Référence
	Thermomètre bimétallique application fumée	A47D
	Embout conique fileté 1/2"G	CONIF47D

| NORMES

- Déclaration CE de conformité

| CARACTÉRISTIQUES DE COMMANDE

- Type