

STS-STT

CAPTEUR DE TEMPERATURE AVEC SANGLE DE SERRAGE



Le capteur de température mesure la température des fluides via la surface des tuyaux, en s'installant sans perçage sur les conduites grâce à des capteurs à sangles, avec version passive (thermistor/RTD) ou active (transmetteur 4-20 mA / 0 - 10 V).



| APPLICATION

- Bâtiment / HVAC
- Industrie / process
- Agroalimentaire / refroidissement
- Collectivités
- Piscines et spa



| CARACTÉRISTIQUES TECHNIQUES

Montage

Type de montage	Collier de serrage
Fixation	Collier de serrage ajustable (1/2" - type vis sans fin en acier inoxydable)
Diamètre de tuyauterie compatible	2 à 4,5 pouces (5 à 11,4 cm)
Presse-étoupe	Inclus
Dimensions du boîtier	79 x 56 x 49 mm

Conditions d'utilisation

Température d'utilisation	-40 à +85°C
Humidité ambiante	0 à 95%, sans condensation
Indice de protection	IP 44 avec BBX + bouchon

Sortie du signal

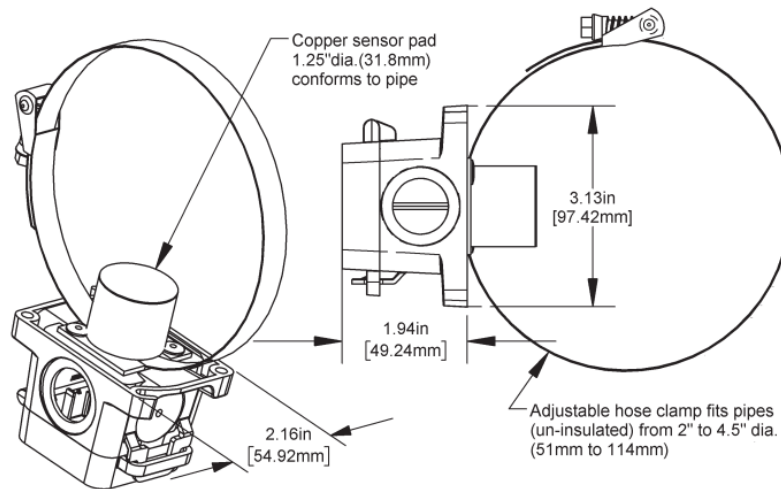
Sortie passive	- 10k2 Thermistance
	- 1K Nickel RTD (NI1000)
	- 1K Platinium RTD (PT1000 = 1K Plat)
Sortie active (numérique)	- 4-20 mA
	- 0-5 V / 0-10 V et 1-5V ou 2-10V (Possible sur commande)

Matériaux

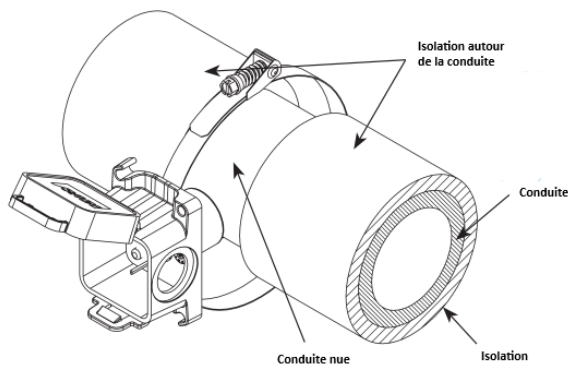
Matière du boîtier	Nylon
Matière du couvercle du boîtier	Polycarbonate
Matière de la jonction	Acier galvanisé
Matière du collier de serrage	Acier inoxydable

| SCHÉMA TECHNIQUE ET DIMENSIONS

Exécution standard en mm



| INSTRUCTIONS DE MONTAGE



Étapes de montage

- 1 S'il y a une isolation, nettoyez une section de l'isolation du tuyau sur au moins 2 pouces tout autour du tuyau. Le capteur en cuivre et la sangle en acier inoxydable doivent être en contact direct avec le tuyau en métal ou en plastique. Rien ne doit se trouver entre le capteur en cuivre et le tuyau nu.
- 2 Serrez la sangle de manière à ce que le capteur ne tourne pas autour du tuyau et que la mousse ne soit pas comprimée à plus de 50 %, ce qui permet à la plaque de capteur en cuivre de se former (se courber) selon la courbure du tuyau pour une conduction maximale de la température.
- 3 Une fois le capteur solidement fixé, ajoutez une isolation d'une épaisseur minimale de 1 pouce et d'au moins 4 diamètres de tuyau de chaque côté du capteur en cuivre. (Exemple : un tuyau de 2 pouces doit avoir 8 pouces d'isolation de chaque côté du capteur). Ne couvrez le boîtier du capteur que jusqu'au haut de la charnière de la porte.

| NORMES

- Déclaration CE de conformité
- Norme de résistance à la flamme des matériaux plastiques (UL94 V-0)

| CARACTÉRISTIQUES DE COMMANDE

- Type
- Signal de sortie