

DEBITMETRE A PALETTE EN PVC OU INOX

Le débitmètre à roue à aubes mesure le débit en utilisant la vitesse d'écoulement du fluide pour entraîner la rotation d'une pale. Le débit est ensuite calculé avec précision à partir de cette vitesse.

Doté d'un écran intégré avec mémorisation du débit cumulé, ce modèle allie compacité, légèreté et facilité d'installation. Chaque appareil est étalonné sur banc de test, avec une précision du facteur K de $\pm 3\%$.

| APPLICATION

- Industrie agroalimentaire
- Industrie du traitement de l'eau
- Industrie pharmaceutique
- Industrie de la teinture
- Industrie chimique
- Contrôle des procédés humides pour les circuits imprimés (PCB)



| CARACTÉRISTIQUES TECHNIQUES

Matériaux et compatibilité

Matériau du tuyau	PVC ou inox 316L
Méthode d'installation	Transmetteur + raccord en T
DN	DN15 (inox uniquement), DN20, DN25, DN40, DN50

Performances

Principe de mesure	Détection magnétique de la rotation roue à aubes
Plage de vitesse d'écoulement	0,3 à 10 m/s
Plage de viscosité	Jusqu'à 300 cst
Plage d'impuretés	- Non magnétiques
	- 1 % max.
Précision	- Taille des particules : $\leq 0,5$ mm
	K : $\pm 3\%$ de l'échelle complète (facteur standard)
Répétabilité	$\pm 0,4\%$

Sorties et communication

Sortie	4–20 mA
Sortie impulsionnelle	NPN, PNP (protégée contre surintensité jusqu'à 200 mA)
Plage de fréquence (impulsionnelle)	0–300 Hz
Impédance de charge	- 1300 Ω à 36 Vcc
	- 1000 Ω à 30 Vcc
	- 700 Ω à 24 Vcc
	- 450 Ω à 18 Vcc
	- 200 Ω à 12 Vcc
Port de communication	RS485 (protocole Modbus)

Affichage et interface

Affichage	LCM rétroéclairé
Taille de l'affichage	128 × 64 mm
Mémoire de stockage débit cumulé	16K, FRAM (non volatile)

Alimentation et consommation

Tension d'alimentation	12 à 36 Vcc ±10 %
Consommation électrique	<1,5 VA
Protection contre inversion de polarité	Oui

Conditions d'utilisation

Température du procédé	0 à +60 °C
Pression du procédé	10 bar max
Humidité ambiante	Humidité <80 %, sans condensation
Indice de protection	IP 66

| PRÉCISION

Débitmètre à palette en PVC

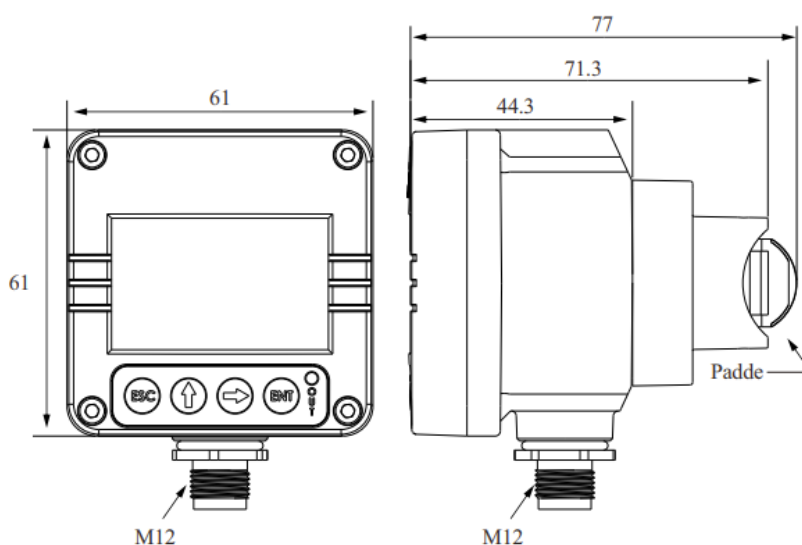
DN	Plage de mesure (l/h en eau)
20	340 – 11 300
25	530 – 17 670
40	1 350 – 45 230
50	2 120 – 70 680

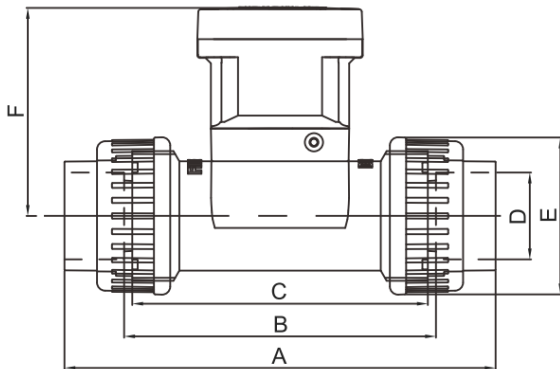
Débitmètre à palette en inox

DN	0,5 m/sec (min.) en m ³	8m/sec (max.) en m ³
15	0,32	5,09
20	0,57	9,05
25	0,89	14,13
40	2,27	36,18
50	3,53	56,54

| SCHÉMA TECHNIQUE ET DIMENSIONS

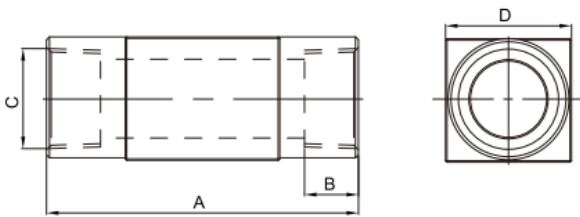
Exécution standard en mm





Débitmètre à palette en PVC

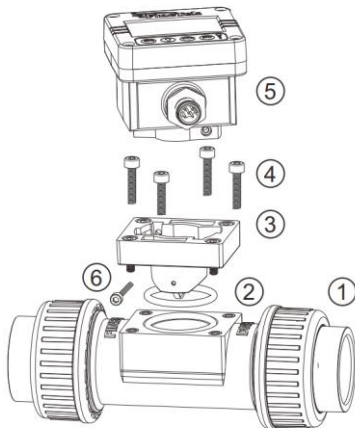
DN	A	B	C	D	E	F
20	144	106	100	26	53	76
25	159	115	109	33	58	77
40	189	125	119	50	83	83
50	216	140	130	63	103	90



Débitmètre à palette en inox

DN	A	B	C	D
20	94	18	3/4"	42
25	104	23	1"	55
40	129	23	1 1/2"	62
50	148	27,5	2"	72

INSTALLATION

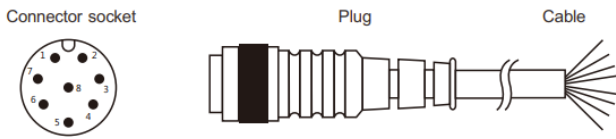


Instructions de montage

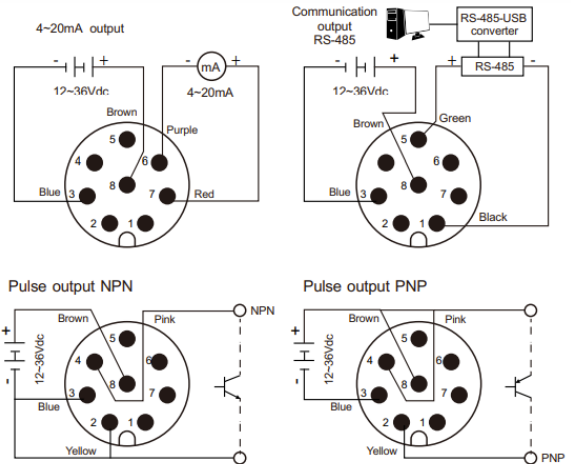
- 1 Raccord en T du débitmètre.
- 2 Placez la bague en O dans le réservoir d'étanchéité et dépliez-la naturellement.
- 3 Placez le support de lame vers le bas et passez-le à travers le trou et la bague en O. Mettez-le à niveau et alignez-le.
- 4 Serrez et alignez les 4 vis de manière uniforme avec la lame en plastique.
Orientez le connecteur M12 de l'écran vers vous et insérez-le dans la fente. Mettez-le à niveau horizontalement et tournez-le dans le sens des aiguilles d'une montre jusqu'au bord pour l'aligner.
- 5
- 6 Serrez les 2 vis de fixation.

| CÂBLAGE

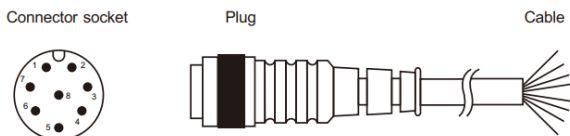
Débitmètre à palette en PVC



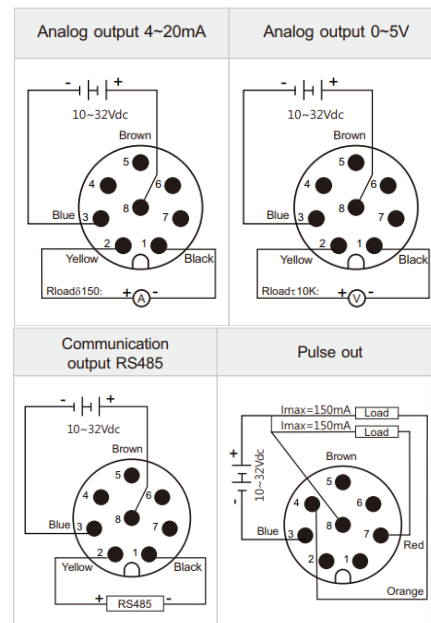
N°	Fonction	Couleur
1	Sortie communication RS485 -	Noir
2	Sortie impulsion Pulse -	Jaune
3	Entrée alimentation DC 0V -	Bleu
4	Sortie impulsion Pulse +	Rose
5	Sortie communication RS485 +	Vert
6	Sortie analogique 4~20mA -	Violet
7	Sortie analogique 4~20mA +	Rouge
8	Entrée alimentation DC12~36V +	Marron



Débitmètre à palette en inox



N°	Fonction	Couleur
1	Sortie analogique 4~20mA ou sortie analogique 0~5V	Noir
2	Sortie analogique 4~20mA ou sortie analogique 0~5V	Jaune
3	Entrée alimentation DC 0V	Bleu
4	Impulsion de sortie 1	Orange
5	--	Vert
6	--	Violet
7	Impulsion de sortie 2	Rouge
8	Entrée alimentation DC 10~32V +	Marron



| NORMES

- Déclaration CE de conformité

| CARACTÉRISTIQUES DE COMMANDE

- Type
- DN