

SNAKE

DETECTEUR DE NIVEAU
LONGUE DISTANCE

Associée aux *Sondes* ou aux *Taurus* (à acheter séparément) permet l'installation du corps de commande très loin des postes de travail.

À l'aide de la clé magnétique fournie, le client est en mesure de régler les temps de retard de démarrage et d'extinction selon ses propres besoins. Convient au contrôle de niveau dans des installations d'eaux claires, troubles, industrielles et chimiques.

| APPLICATION

- Traitement de l'eau et des eaux usées
- Industrie chimique
- Agriculture / irrigation
- Bâtiments et génie climatique
- Industrie agroalimentaire



| CARACTÉRISTIQUES TECHNIQUES

Câble

Type	H07 4G1
Diamètre du câble	9,7 mm
Longueur de câble	0,7 ; 5 ou 10 m

Capteur

Types de liquides mesurés	Eaux claires, eaux troubles, eaux industrielles, eaux chimiques
---------------------------	---

Alimentation et puissance

Tension d'alimentation	- 230 V CA 50/60 Hz - 12/24 V CC – CA
Courant admissible	10 A

Matériaux

Matière du boîtier	Polypropylène
Matière du passe-câble	Thermo Plastique Vulcanisé (TPV)

Temporisations

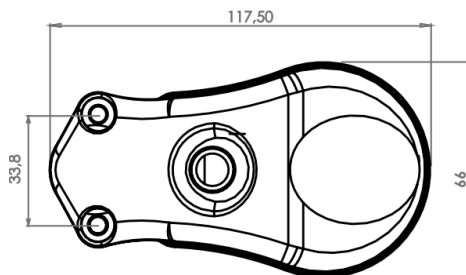
Délai d'attente par défaut	- Démarrage : 0 s - Arrêt : 0 s
Délai réglable	Démarrage et arrêt : de 1 s à 120 s

Conditions d'utilisation

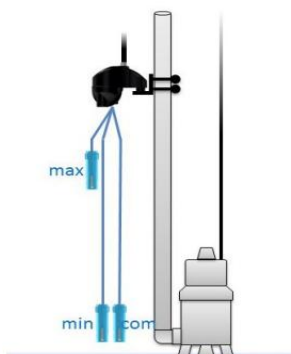
Température maximale	+40°C
Indice de protection	IP 68
Profondeur d'immersion maximale	10 m

| SCHÉMA TECHNIQUE ET DIMENSIONS

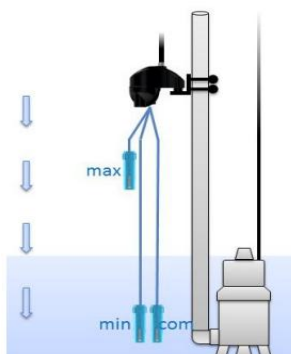
Exécution standard en mm



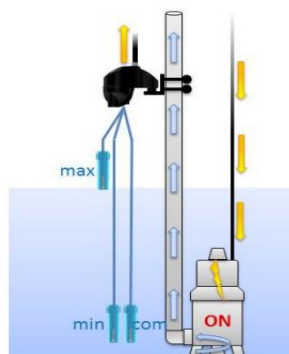
| FONCTIONNEMENT



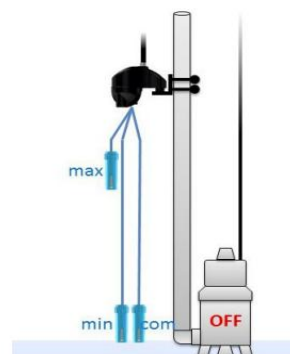
Le Snake est connecté à 3 sondes de niveau : commune pour la masse – Min pour le niveau minimum et Max pour le niveau maximum.



L'eau atteint le puit et le niveau augmente.





Le Snake actionne la pompe quand la sonde de niveau maximum détecte l'eau.



Le niveau de l'eau baisse et le Snake arrête la pompe quand la sonde du niveau minimum ne détecte plus l'eau.

| ACCESSOIRES ET PRODUITS COMPLÉMENTAIRES

Visuel	Désignation	Référence
	Fixation pour tuyau / mur étrier en polypropylène	Nous contacter
	Fiche intermédiaire Schuko	Nous contacter

| NORMES

- Déclaration CE de conformité
- Déclaration EAC de conformité
- Certificat TÜVRheinland - surveillance régulière de la production

| CARACTÉRISTIQUES DE COMMANDE

- Type
- Longueur de câble