

638-50

MANOMETRE MECANIQUE A CAPSULE TOUT INOX POUR FAIBLE PRESSION



Ce manomètre mécanique à capsule tout inox est conçu pour la mesure de très faibles pressions d'air ou de gaz dans des environnements exigeants.

Sa construction entièrement en acier inoxydable et son indice de protection IP65 lui assurent une excellente résistance à la corrosion et aux conditions extérieures, ce qui le rend parfaitement adapté aux applications industrielles sévères.

| APPLICATION

- Industrie chimique et pétrochimique
- Traitement des eaux / environnement
- Agroalimentaire et boissons
- Pharmaceutique et biotechnologies
- Énergie / génie climatique / HVAC industriel



| CARACTÉRISTIQUES TECHNIQUES

Mesure

Principe de mesure	Capsule
Précision	Classe 1.6 (DIN 16005)
Fluides compatibles	Gaz secs, non agressifs
Type	Sec, rempli de glycérine
Plage de pression	0 à 400 mbar

Dimensions et raccordement

Diamètre du cadran	100 mm
Position du raccord	Vertical
Taille du raccord	1/2"G

Construction et matériaux

Matière du boîtier et de la lunette	Acier inoxydable AISI 304
Matière en contact avec le fluide	Acier inoxydable
Matière de la cellule de mesure	Capsule en acier inoxydable AISI 316
Matière du cadran	Blanc, graduations et chiffres noirs (DIN 16109)
Matière de l'aiguille	Duralumin noir avec vis de réglage du zéro
Matière de la fenêtre	Verre sécurité

Conditions d'utilisation

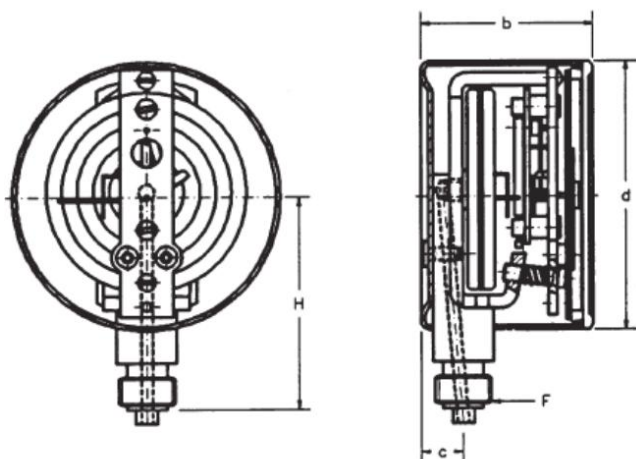
Température ambiante	-25 à +80°C
Plage d'utilisation	- Charge statique : fin d'échelle - Charge dynamique : 90% de la fin d'échelle
Indice de protection	IP 65

| PRÉCISION

Caractéristique	Valeur
Influence de la température	Variation de $\pm 0,4$ % de l'indication pour chaque écart de 10 °C par rapport à 20 °C

| SCHÉMA TECHNIQUE ET DIMENSIONS

Exécution standard en mm




Ø du cadran	H	b	c	d	F
100	83	47,5	11,9	100	1/2"G

| OPTIONS

- Autre raccordement
- Résistance aux surpressions ou au vide
(pour étendue de mesure à partir de 40 mbar : 10x la fin d'échelle)
- Collerette
- Étrier de fixation

| ACCESSOIRES ET PRODUITS COMPLÉMENTAIRES

Visuel	Désignation	Référence
	Collerette arrière inox 304 Ø100	RAI2385RV

| NORMES

- Déclaration CE de conformité
- DIN 16005
- DIN 16109

| CARACTÉRISTIQUES DE COMMANDE

- Type
- Plage de pression
- Options