

MANIF5

MANIFOLD TOUT INOX 5 VOIES



Ce manifold tout inox est conçu pour isoler ou mettre en service un manomètre, une sonde de pression ou un transmetteur, qu'il soit simple ou différentiel, lors des phases de contrôle, de démarrage ou de maintenance.

Équipé d'une vis de purge avec bouchon, il permet d'évacuer l'air ou de vidanger sans démontage, garantissant ainsi sécurité et précision lors des interventions.

| APPLICATION

- Industrie chimique et pétrochimique
- Production d'énergie et nucléaire
- Industrie du gaz / pétrole / raffinerie
- Traitement de l'eau et environnement
- Pharmaceutique / biotech / process propres



| CARACTÉRISTIQUES TECHNIQUES

Raccordements

Référence MAN5I8DIRED

- Entrée / sortie 1/2 NPT femelle – IEC type A (DIN 61518)
- Purges 1/4 NPT femelle avec bouchons
- Montage direct

Référence MAN5I8DISTD

- Entrée / sortie 1/2 NPT femelle – femelle
- Purges 1/4 NPT femelle avec bouchons
- Montage déporté

Conditions d'utilisation

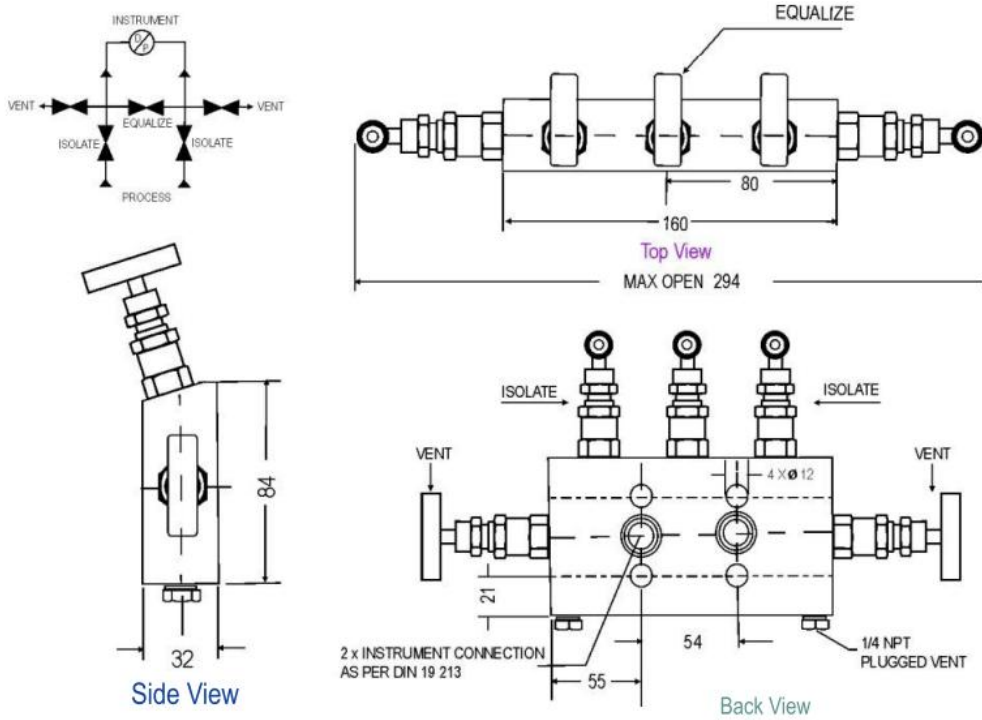
Pression maximale	400 bar, 6000 psi
Température maximale	240°C

Matériaux

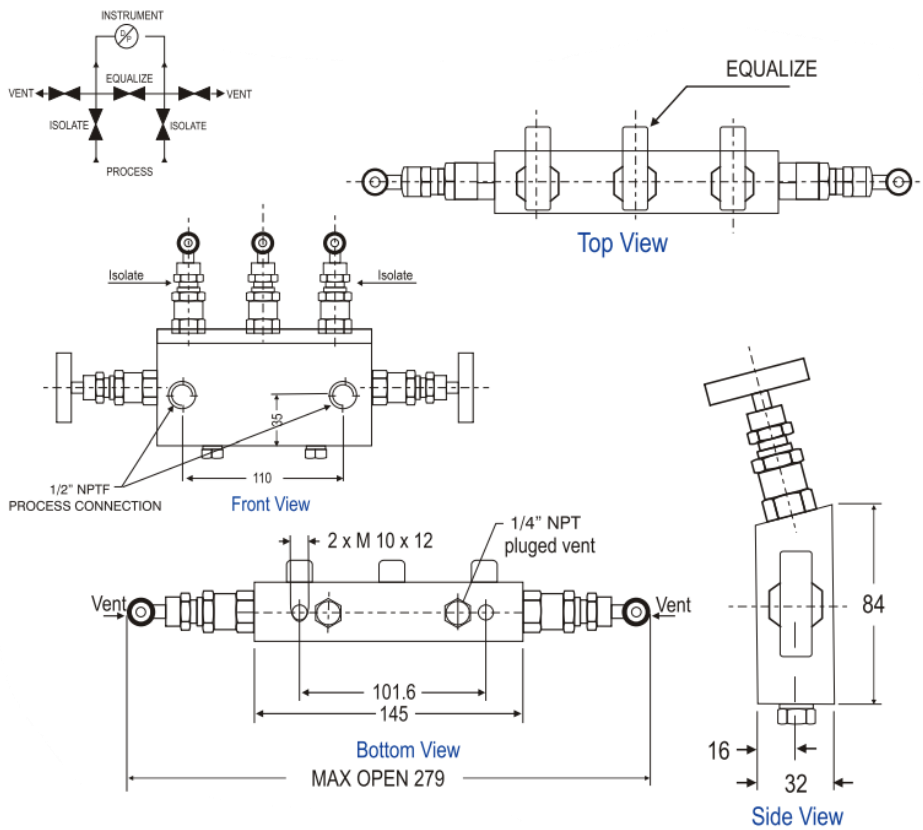
Matière du corps	Inox 316L
Matière du chapeau	Inox 316L
Matière de la tige	Inox 316L
Matière du pointeau	Inox avec revêtement chromage dur, pointeau conique (CT)
Matière de la garniture	PTFE
Matière de l'écrou de tige	Inox 316
Matière de la poignée	Inox 316
Matière du bouchon	Inox 316

| SCHÉMA TECHNIQUE ET DIMENSIONS

Exécution standard en mm



Référence MAN5I8DIRED



Référence MAN5I8DIRED

| OPTIONS

- Poignée circulaire
- Conformité à la norme NACE MR-0175
- Version pour service oxygène : vannes nettoyées, dégraissées et conditionnées de manière appropriée
- Certificat d'épreuve hydraulique
- Vannes avec tige équipée d'une pointe conique souple en Delrin, intégrée pour service gaz
- Certificat matière 3.1B
- Support de montage

| NORMES

- Déclaration CE de conformité

| CARACTÉRISTIQUES DE COMMANDE

- Type
- Raccordements
- Options