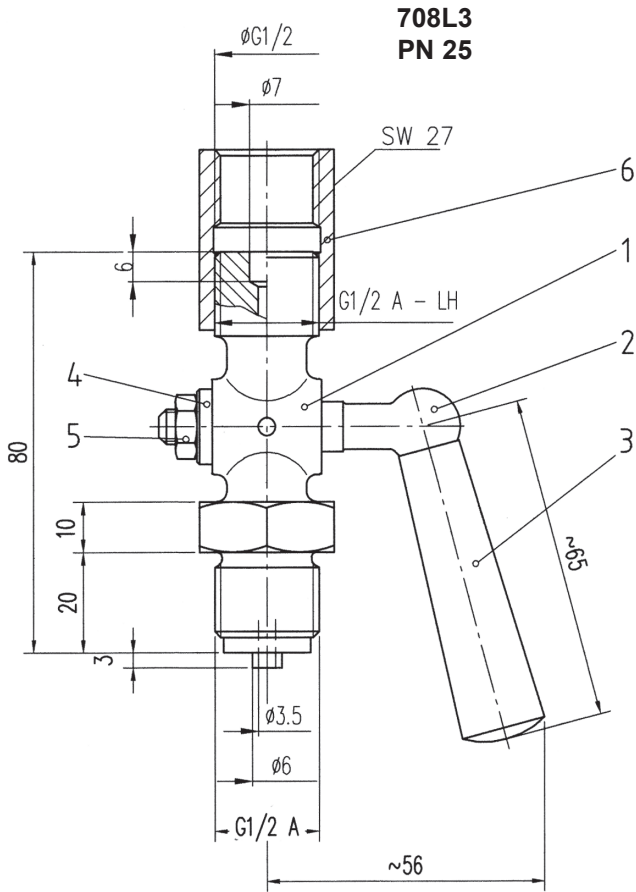
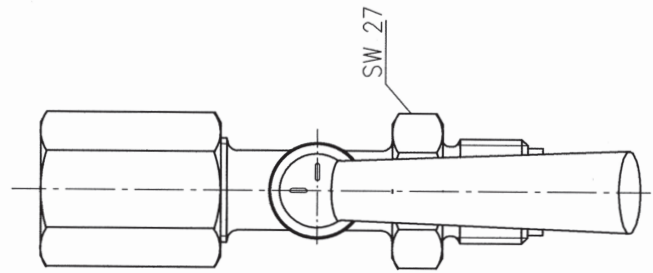


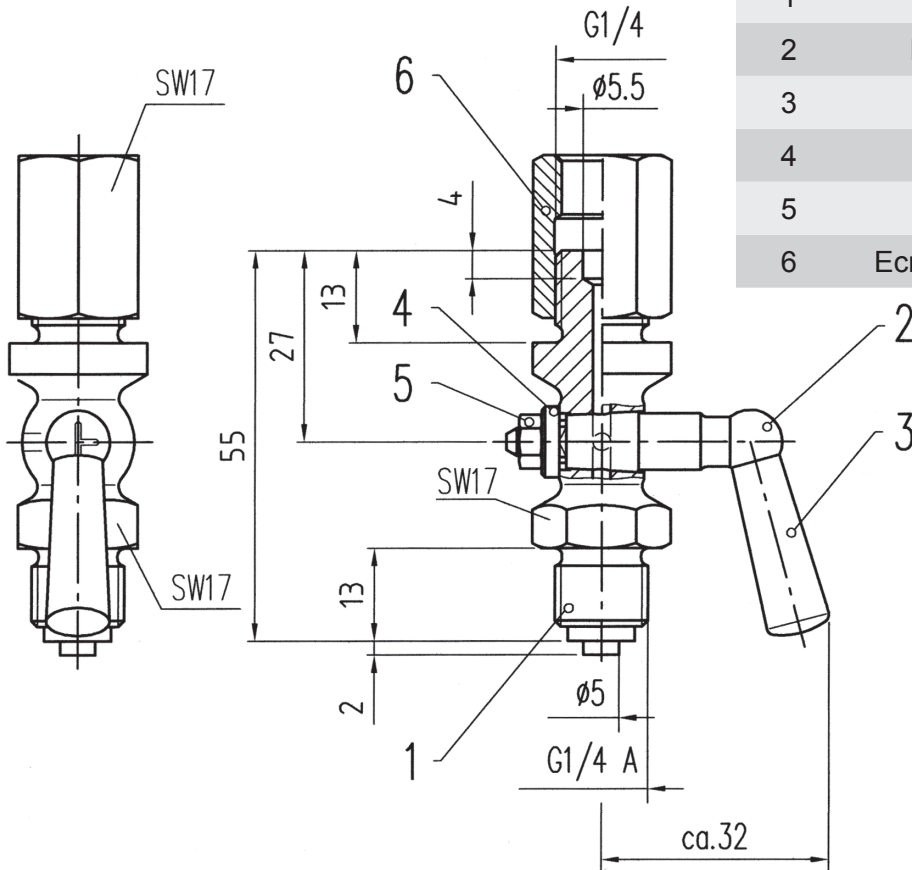
SPECIFICATIONS



N°	PARTIE	MATIERE
1	Corps	Laiton
2	Boisseau	Laiton
3	Poignée	Plastique
4	Bague	Laiton
5	Ecrou	Laiton
6	Ecrou tournant	Acier cadmié



**708L2
PN 6**



N°	PARTIE	MATIERE
1	Corps	Laiton
2	Boisseau	Laiton
3	Poignée	Plastique
4	Bague	Laiton
5	Ecrou	Laiton
6	Ecrou tournant	Acier cadmié

Les appareils décrits ci-dessus correspondent de par leur construction, dimensions et matériaux aux règles de l'art actuel. Nous nous réservons le droit de transformations et de changement de matériaux.