

ROBINET A BOISSEAU

TYPE 707L2, 706L5 et 705L3

Accessoires

CARACTERISTIQUES GENERALES :

Utilisation : Il est recommandé dans toute installation d'intercaler un robinet entre le manomètre et la tuyauterie.
 Les robinets à boisseau peuvent être utilisés sur des circuits de liquide avec une pression nominale de 6 bar et une température de fluide de -20 à +50°C. Pour des pressions plus élevées il faut utiliser les robinets à poignée.

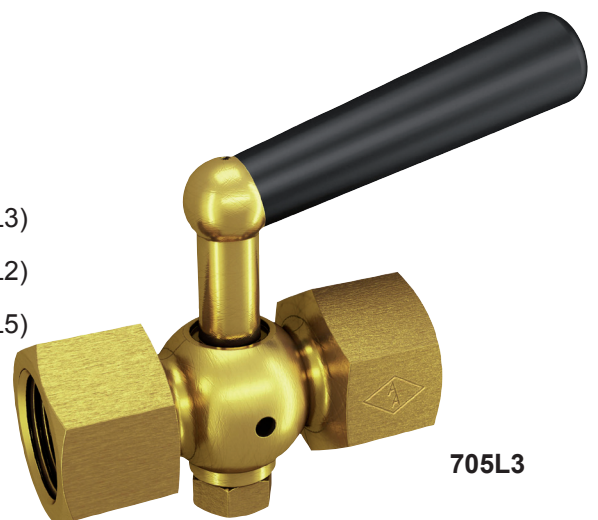
Exécution : Robinet porte manomètre taraudé avec purge

Raccord :

- taraudé 1/2" - taraudé 1/2"G (705L3)
- taraudé 1/4" - taraudé 1/4"G (707L2)
- taraudé 3/8" - taraudé 3/8"G (706L5)

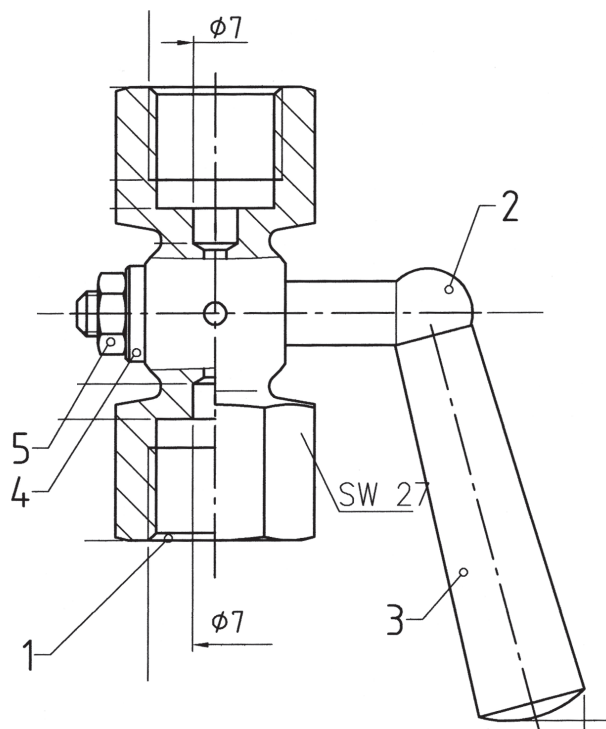
Pression d'utilisation : PN 6, PN 16 , PN 25

Température max. : 50°C



705L3

SPECIFICATIONS



N°	PARTIE	MATIERE	POIDS (en kg)
1	Corps	Laiton	
2	Boisseau	Laiton	
3	Poignée	Plastique	0,800
4	Bague	Laiton	
5	Ecrou	Acier	

D	A	H
G 1/2"	71 mm	58 mm
G 1/4"	48 mm	32 mm
G 3/8"	62 mm	36 mm

Les appareils décrits ci-dessus correspondent de par leur construction, dimensions et matériaux aux règles de l'art actuel. Nous nous réservons le droit de transformations et de changement de matériaux.