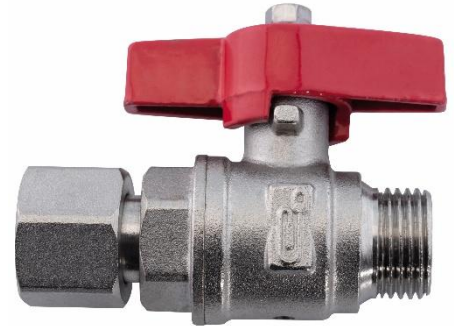


609L2R / 609L3R

ROBINET A BOISSEAU ECROU TOURNANT



Ce robinet à écrou tournant est conçu pour être placé entre un manomètre et la tuyauterie afin de protéger l'instrument et faciliter les interventions. Adapté aux circuits de liquides et de gaz, il est équipé d'un boisseau sphérique avec purge permettant l'évacuation du fluide en amont lors de la fermeture. Son écrou tournant assure un montage simple et sûr, idéal pour la mise en service, le contrôle ou la maintenance.



| APPLICATION

- Chauffage / Génie climatique
- Industrie du bâtiment et des installations techniques
- Traitement de l'eau / Irrigation
- Industrie alimentaire légère / Équipements de process



| CARACTÉRISTIQUES TECHNIQUES

Raccordements

Référence 609L3	Tarauté 1/2"
Référence 609L2R	Tarauté 1/4"

Conditions d'utilisation

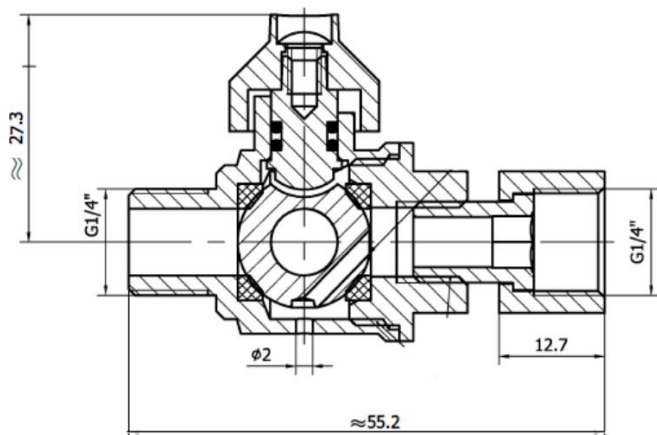
Pression d'utilisation	PN 40
Température maximale	60°C

Matériaux

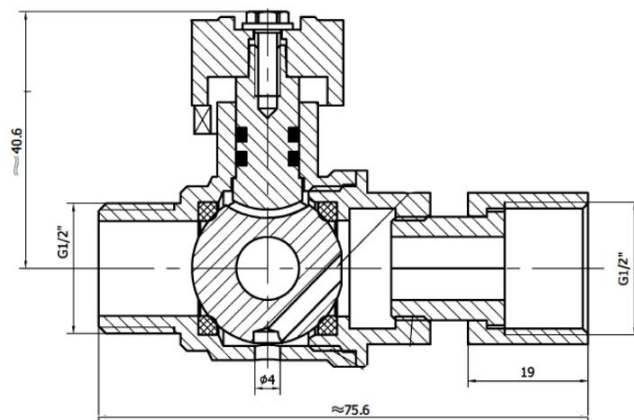
Matière de la poignée	Aluminium
Matière du boulon	Acier inoxydable SS304
Matière de la tige	Laiton HPb57-3
Matière de la bague	NBR
Matière de l'écrou	Laiton HPb57-3
Matière du presse étoupe	Laiton HPb57-3
Matière du capot	Laiton HPb57-3
Matière du boisseau	Laiton HPb57-3
Matière du siège	PTFE
Matière du corps	Laiton HPb57-3

| SCHÉMA TECHNIQUE ET DIMENSIONS

Exécution standard en mm



Référence 609L2RA



Référence 609L3

| NORMES

- Déclaration CE de conformité

| CARACTÉRISTIQUES DE COMMANDE

- Type
- Raccordements