

756A2

## SIPHON CORPS DE CHASSE



Ce siphon corps de chasse protège les manomètres des pulsations et des températures élevées, notamment en présence de vapeur. Il agit comme élément de refroidissement pour les liquides, gaz et vapeurs en créant une zone tampon de condensat qui empêche la chaleur d'atteindre directement l'instrument.

Conçu pour un montage direct sur le piquage du manomètre ou sur un robinet d'isolement, il assure une mesure plus sûre et prolonge la durée de vie de l'équipement.

## | APPLICATION

- Industrie chimique
- Pétrochimie et énergie
- Agroalimentaire
- Traitement de l'eau / environnement
- Chauffage / climatisation industrielle



## | CARACTÉRISTIQUES TECHNIQUES

## Caractéristiques de service

Pression nominale (PN)	25 bar
Température maximale	400°C
Fluides compatibles	Vapeur, gaz et liquides compatibles avec l'acier

## Construction et matériaux

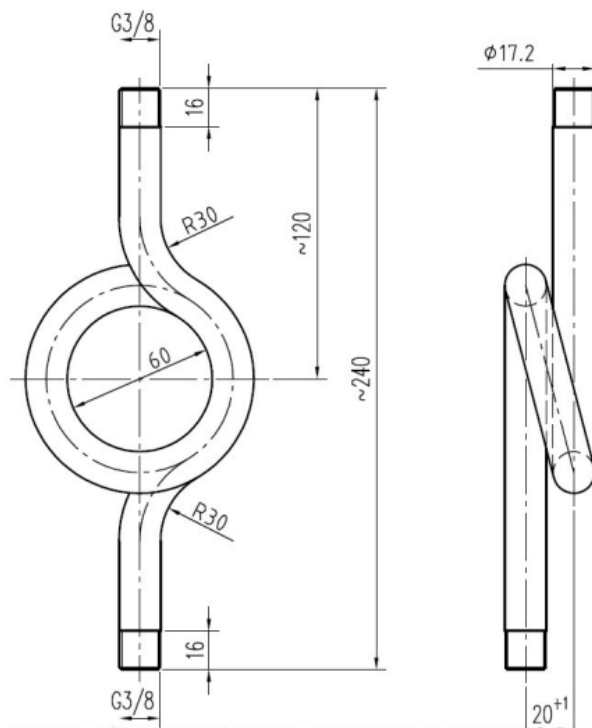
Matière du corps / tube	Acier ST 35.8
Dimensions du tube	Ø 20 mm × 2.6 mm

## Raccordement

Entrée et sortie	Filetée G (BSP)
Raccords disponibles	1/4"G, 3/8"G ou 1/2"G

## | SCHÉMA TECHNIQUE ET DIMENSIONS

Exécution standard en mm



## | NORMES

- Déclaration CE de conformité

## | CARACTÉRISTIQUES DE COMMANDE

- Type
- Raccordement